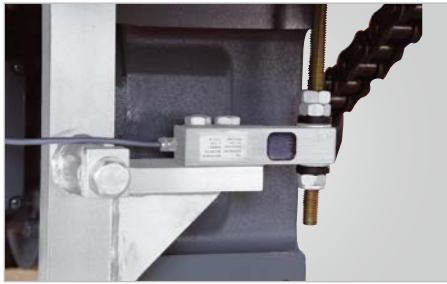


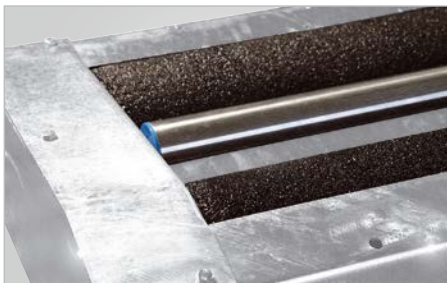
TRUCK





BREMSKRAFTAUFNEHMER

Die Erfassung der zu ermittelnden Prüfwerte erfolgt über das bewährte DMS-Messprinzip. Diese verschleissfreie Messsensorik ermittelt zuverlässig und fehlerfrei die entstehenden Kräfte.



ROLLEN-BESCHICHTUNG

Die Stahlrollen mit verschleißfester Kunststoff-Beschichtung über aufgeschweißtem Streckmetall garantieren eine reifenschonende Fahrzeugprüfung.

Alternativ gibt es die SmoothGrip-Rollen. Diese Rollen mit aufgeschweißten Noppen zeichnen sich durch lange Lebensdauer, geringen Reifenabrieb und Eignung für Spikesreifen aus.



BEWÄHRTE PRÜFTECHNIK FÜR IHRE WERKSTATT

Unterneukirchen ist Kompetenzzentrum für Prüftechnik des leistungsstarken Snap-on Konzerns. Seit über 50 Jahren steht der Name Hofmann für die Entwicklung und Produktion von Prüf- und Diagnose-technik für Pkw und Nutzfahrzeuge.

Unsere Kunden profitieren von der konzentrierten Kompetenz und einer direkten und reibungslosen Abwicklung aller Anfragen und Aufträge.

Ein qualifiziertes Team, die bekannte Produktqualität, der gute Service sowie die Vorteile eines leistungsstarken weltweit agierenden Unternehmensverbands bürgen für Prüftechnik, die sich an den Kundenbedürfnissen orientiert.

Unsere Geräte sind von führenden Automobilherstellern zertifiziert und empfohlen.

Die Rollen-Bremsprüfstände in bewährter Prüftechnik von 6 – 20 Tonnen Achslast – die optimale Lösung für die Werkstatt, Nfz- und Bus-Fuhrparks sowie Sachverständigen-Organisationen zur Durchführung von HU und SP.

ROSTFREIE TASTROLLEN

Prüfablauf startet erst, wenn beide Tastrollen nach unten gedrückt sind.

Diese Sicherheitseinrichtung verhindert das unbeabsichtigte Starten des Prüfstandes.



BEWÄHRTE PRÜFTECHNIK FÜR IHRE WERKSTATT

Die Prüfstände verfügen über Standardfunktionen wie:

- Automatikbetrieb
- Manuellbetrieb
- Unrundheitsermittlung
- Schlupfabstaltung
- Anlaufautomatik
- Differenzanzeige
- Blockieranzeige
- Automatische Messbereichumschaltung für Pkw und Lkw
- Elektroautomatische Ausfahrhilfe

ROLLENÜBERHÖHUNG

Die Rollenüberhöhung der hinteren Prüfrolle ermöglicht ein leichtes Ausfahren aus dem Prüfstand und verhindert ein frühzeitiges Aussteigen des Fahrzeugs aus dem Rollensatz.

Alternativ gibt es die Prüfstände ab 13 t mit gleich hohen Laufrollen, zwei Prüfrichtungen und Allrad-Modus.



GRUNDAUSSTATTUNG

Die Prüfstände bestehen aus folgender Grundausstattung:

- Mechanik mit Kabelsatz
- Anzeigeschrank

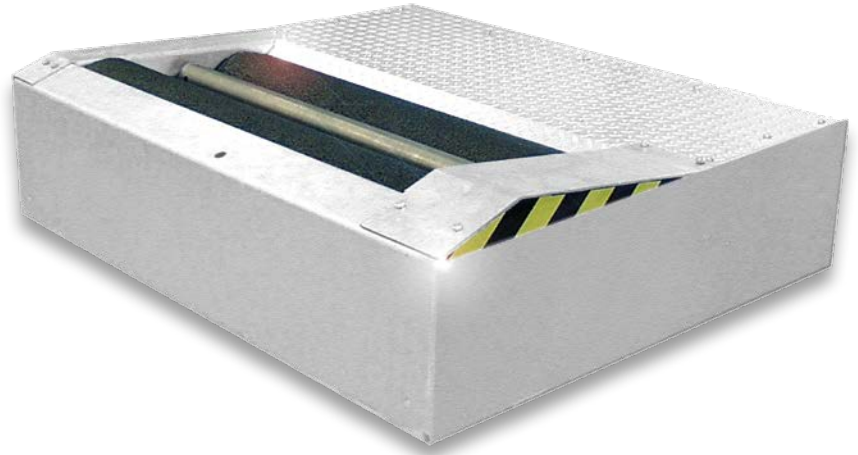
Die Mechaniken sind verzinkt und die Motoren spritzwassergeschützt – die beste Voraussetzung, dem Werkstattalltag und der Installation im Freien standzuhalten.

AUTOMATISCHER PRÜFABLAUF

Die Anlaufautomatik startet die Bremsenprüfung nach der Fehlercheckroutine.

Dabei wird der Rollwiderstand bei schwergängiger Bremse, die Unrundheit von Bremsstrommel und Brems Scheibe sowie die permanente Bremskraftdifferenz zwischen links und rechts ermittelt.

Die Messwerte der einzelnen Achsen werden automatisch zugeordnet.



BEWÄHRTE PRÜFTECHNIK FÜR IHRE WERKSTATT

Die Montage der Bremsprüfstände kann je nach Anforderungen und baulichen Gegebenheiten neben oder vor der Arbeitsgrube erfolgen.

brekon® 141-6 bis 6 Tonnen Achslast

- Mechanik in kompakter Bauweise
- Motoren mittig

safelane® truck N für 13 Tonnen und 15 Tonnen Achslast

- Mechanik in geteilter Bauweise
- Motoren unter den Rollen

safelane® truck N für 16 Tonnen und 20 Tonnen Achslast

- Mechanik in geteilter Bauweise
- Motoren unter den Rollen

safelane® truck G für 16 Tonnen Achslast

- Mechanik in kompakter, geteilter Bauweise
- Motoren abfahrseitig

Die Prüfstände von 13 t – 20 t Achslast sind mit ein oder zwei Prüfgeschwindigkeiten lieferbar. Alle Lkw-Prüfstände gibt es auch mit Bremsmotoren.

DIE EINBAURAHMEN FÜR DIE ROLLENSÄTZE ERLEICHTERN DAS ERSTELLEN DES FUNDAMENTS.

- Es entfällt das Einbetonieren der sonst benötigten Stahlträger und der Kantenschutz.
- Die Zeit für die komplette Einschalung wird wesentlich verkürzt.
- Es ist gewährleistet, dass die Fundamente passen.

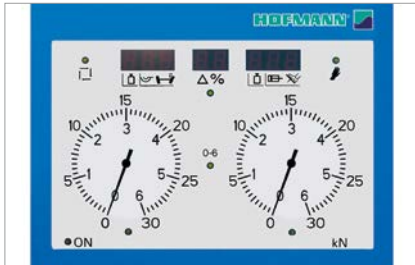
ZUSÄTZLICHE PRÜFSTÄNDE:

- safelane® truck in Überflur-Ausführung (transportabel) bis 13 Tonnen Achslast



ANZEIGEMÖGLICHKEITEN

ANZEIGESCHRANK SC



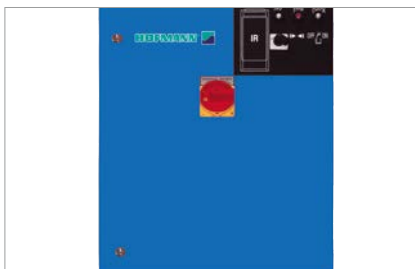
Die Steuerung ist im Anzeigeschrank integriert, es ist kein Kraftschrank notwendig.

ANZEIGESCHRANK COMBI



Anzeigeschrank Combi nur in Verbindung mit Kraftschrank möglich.

KRAFTSCHRANK



Messbereich 0–6 / 0–30 kN für safelane® truck N – 13 t

- Messbereich 0–8 / 0–40 kN für
 - safelane® truck N – 15 t
 - safelane® truck N – 16 t und 20 t
 - safelane® truck G – 16 t

Bei einer Pkw-Prüfung schaltet der Messbereich automatisch auf 6 kN- oder 8 kN-Anzeige um.

Zusätzlich gibt es die Möglichkeit des Parallelbetriebes. Der Anzeigeschrank wird im Annahmehbereich installiert und mittels COM-Leitung mit einem PC z. B. im Meisterbüro verbunden.

OPTION: POCKET-PC PWA



Der PWA (Option) ist ein Pocket-PC mit der Hofmann-Prüfstandssoftware und Fernbedienung in einem Gerät (Prüfstandssoftware muss länder- bzw. kundenspezifisch bestellt werden und ist nicht im Lieferumfang enthalten).

Er kann andere Anzeigen, wie Anzeigeschrank und Monitor ersetzen. Der komplette Prüfablauf wird vom Fahrzeug aus gesteuert, dabei werden nur die Funktionstasten eingeblendet, die für den gerade aktuellen Test benötigt werden. Die Bedienung erfolgt über Touchscreen. Als Grundausstattung wird eine PC-Station benötigt.

TABLET PC



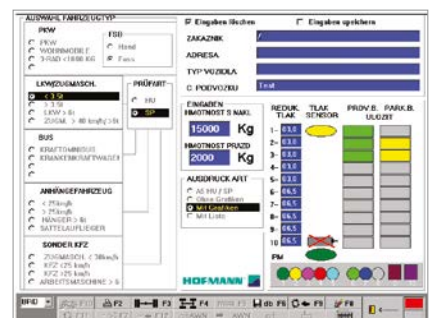
Der Tablet PC stellt eine robuste und handliche Alternative zum PWA dar, benötigt aber – anders als der PWA – keine spezielle Benutzersoftware.

OPTION: KOMMUNIKATIONS-KABINETT

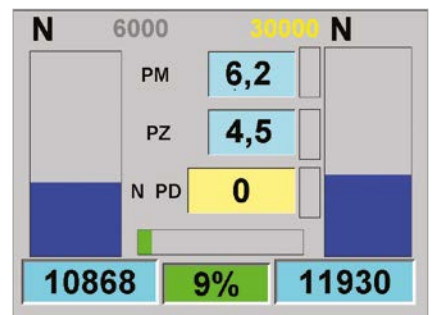


Das Kommunikations-Kabinett im werkstattgerechten Design bietet Platz für einen PC, TFT-Flachbildschirm, A4-Tintenstrahl-Drucker, Tastatur, Maus. (Optionen)

OPTION: PRÜFSTAND-SOFTWARE HAUPTMASKE



BILDSCHIRMGRAFIK AUSWERTUNG BREMSE



OPTIONEN ZU IHREM BREMSPRÜFSTAND

SCHNELLSPURTESTER TRACTEST 4000



Damit kann die Spurabweichung des Fahrzeuges sofort gemessen werden. Das Ergebnis der Vor- bzw. wird auf der integrierten LED-Anzeige (Option) im Anzeigeschrank oder als Bildschirmgrafik auf dem Monitor (Option) angezeigt.

GELENKSPIELTESTER WEARTEST 4600 FA



Der Gelenkspieltester ist eine sinnvolle Ergänzung bei der Annahme oder Inspektion, um eine optische Kontrolle der Achsspiele vorzunehmen. Die verzinkten Prüfplatten werden mit Fingerdruck auf die Prüflampe hydraulisch bewegt. Die Prüfplatten sind einzeln, in gegenläufiger (4 Wege) oder in gleichlaufender Prüfrichtung (8 Wege) steuerbar.

KIT ALLRAD-SCHALTUNG FÜR PRÜFSTÄNDE MIT ÜBERHÖHTEN LAUFROLLEN

Die Rollensätze werden bei Allrad-Betrieb gegenläufig gestartet und verhindern damit Beschädigungen an Getriebe und Achsantrieb bei Bussen und Nutzfahrzeugen mit Allradantrieb.

HEBEVORRICHTUNG HBV 4000



Mit der Hebevorrichtung HBV – nur in Verbindung mit safelane® truck N 20 t mit 1000 mm langen Rollen und Radlastwaage – können verschiedene Achslasten simuliert werden. Die Mechaniken werden angehoben und gegen das prüfende Fahrzeug gedrückt.

NIEDERSPANNVORRICHTUNG NSV 4000

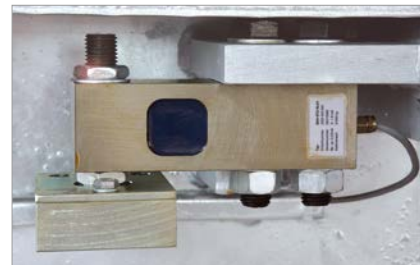
Die Niederspannvorrichtung NSV dient der Simulation von verschiedenen Achslasten von 0 bis 10.000 kg bei Nutzfahrzeugen im leeren Zustand. Das mit Ketten befestigte Fahrzeug wird dabei nach unten gezogen (nur safelane® truck N 20 t).

NIEDERSPANNVORRICHTUNG NSV 3000



Wie NSV 4000, aber mit nur einem Zylinder statt zweien zur Simulation von Achslasten von 0 bis 2.800 kg; einsetzbar bei allen Prüfständen des Typs N, N SC, G, G SC ab 13t.

ACHS- ODER RADLASTWAAGE



Mit der Achs- oder Radlastwaage werden die Gewichte automatisch erfasst, berechnet und gespeichert. Die Werte werden auf der integrierten LED-Anzeige (Option) im Anzeigeschrank oder als Bildschirmgrafik auf dem Monitor (Option) angezeigt.

ARBEITSGRUBEN-ABSICHERUNG



Bei Montage der Rollensätze über einer Arbeitsgrube ist der Gefahrenbereich mit einer Grubensicherung abzusichern. Die Rollensätze werden bei Betreten des Gefahrenbereiches sofort stillgesetzt.

LUFTDRUCKAUFNEHMER

Set von 2 bis 8 Stück, in Funkausführung, alternativ mit Kabel. Die gemessenen Werte stehen auch bei späteren Auswertungen zur Verfügung.

PEDALDRUCKAUFNEHMER PD

Für die Messung des Pedaldrucks bei der Bremsenprüfung stehen Pedaldruckaufnehmer in Kabel- oder Funkausführung zur Verfügung. Die Werte sind auf der integrierten LED-Anzeige (Option) im Anzeigeschrank oder auf dem Monitor (Option) ablesbar. Eine Ausführung des Pedaldruckaufnehmers verfügt über eine eigene Anzeige.

WEITERE OPTIONEN

IR-FERNBEDIENUNG



Drucker DIN A4 s/w seriell

STANDSÄULE ODER SCHWENKBARE WANDHALTERUNG FÜR ANZEIGESCHRANK



8-stellige LED-Anzeige

ROLLENABDECKUNGEN STECKBAR UND ÜBERFAHRBAR



TECHNISCHE DATEN

		brekon 141-6	safelane truck N	safelane truck N
Überfahrlast pro Achse max.	t	6	13	15
Rollenkoeffizient trocken – nass		> 0,7 / > 0,6	> 0,7 / > 0,6	> 0,7 / > 0,6
Temperaturbereich	°C	0 bis + 40	0 bis + 40	0 bis + 40
Messprinzip		DMS	DMS	DMS
Messwertverarbeitung		Mikroprozessor	Mikroprozessor	Mikroprozessor
Messbereich: Maximal erreichbare Bremskraft	kN	12	26	30
Anzeigeschrank SC – H x B x T	mm	600 x 800 x 200	600 x 800 x 200	600 x 800 x 200
Anzeigeschrank SC – Gewicht	kg	35	35	35
Anzeigeschrank Combi – H x B x T	mm	–	900 x 900 x 200	900 x 900 x 200
Anzeigeschrank Combi – Gewicht	kg	–	50	50
Kraftschrank – H x B x T	mm	–	800 x 600 x 200	800 x 600 x 200
Kraftschrank – Gewicht	kg	–	35	35
Netz	V	3/N/PE 400 V AC	3/N/PE 400 V AC	3/N/PE 400 V AC
Frequenz	Hz	50	50	50
Absicherung träge	A	3 x 25	3 x 50	3 x 50
Motorleistung	kW	2 x 3.7	2 x 9.2	2 x 11
Prüfbreite min. – max	mm	800 – 2800	variabel	variabel
Rollensatz – B x L x H	mm	3070 x 700 x 270	1225 x 700 x 550	1225 x 700 x 550
Rollendurchmesser	mm	204	204	204
Rollenlänge	mm	1000	1000	1000
Rollenüberhöhung	mm	–	30	30
Korrosionsschutz: Verzinkung	DIN	50976-t Zno	50976-t Zno	50976-t Zno
Leerlaufgeschwindigkeit (2. Geschwindigkeit optional)	km/h	2.6	2.5 / 5.0	2.8 / 5.6
Rollensatz – Gewicht	kg	725	2 x 400	2 x 430



TECHNISCHE DATEN

		safelane truck G	safelane truck N	safelane truck N
Überfahrlast pro Achse max.	t	6	16	20
Rollenkoeffizient trocken – nass		> 0,7 / > 0,6	> 0,7 / > 0,6	> 0,7 / > 0,6
Temperaturbereich	°C	0 bis + 40	0 bis + 40	0 bis + 40
Messprinzip		DMS	DMS	DMS
Messwertverarbeitung		Mikroprozessor	Mikroprozessor	Mikroprozessor
Messbereich: Maximal erreichbare Bremskraft	kN	30	30	40
Anzeigeschrank SC – H x B x T	mm	600 x 800 x 200	600 x 800 x 200	600 x 800 x 200
Anzeigeschrank SC – Gewicht	kg	35	35	35
Anzeigeschrank Combi – H x B x T	mm	900 x 900 x 200	900 x 900 x 200	900 x 900 x 200
Anzeigeschrank Combi – Gewicht	kg	50	50	50
Kraftschrank – H x B x T	mm	800 x 600 x 200	800 x 600 x 200	800 x 600 x 200
Kraftschrank – Gewicht	kg	48	35	35
Netz	V	3/N/PE 400 V AC	3/N/PE 400 V AC	3/N/PE 400 V AC
Frequenz	Hz	50	50	50
Absicherung träge	A	3 x 50	3 x 50	3 x 80
Motorleistung	kW	2 x 11	2 x 11	2 x 15
Prüfbreite min. – max	mm	variabel	variabel	variabel
Rollensatz – B x L x H	mm	1390 x 1560 x 380	1270 x 1210 x 640	1270 x 1210 x 640
Rollendurchmesser	mm	255	255	255
Rollenlänge	mm	1200	1000	1000
Rollenüberhöhung	mm	50	50	50
Korrosionsschutz: Verzinkung	DIN	50976-t Zno	50976-t Zno	50976-t Zno
Leerlaufgeschwindigkeit (2. Geschwindigkeit optional)	km/h	2,7 / 5,4	2,7 / 5,4	2,6 / 5,2
Rollensatz – Gewicht	kg	2 x 960	2 x 700	2 x 700

EMEA-JA

Snap-on Equipment s.r.l. - Via Prov. Carpi, 33 - 42015 Correggio (RE)
Tel: +39 0522 733-411 - Fax: +39 0522 733-479 - www.hofmann-europe.com

Deutschland

Snap-on Equipment GmbH - Konrad-Zuse-Straße 1 - 84579 Untermeukirchen
Tel: +49 8634 622-0 - Fax: +49 8634 5501 - www.hofmann-deutschland.com

Frankreich

Snap-on Equipment France - ZA du Vert Galant - 15, rue de la Guivernone BP 97175
Saint-Ouen-l'Aumône - 95056 Cergy-Pontoise CEDEX
Tel: +33 134 48 58-78 - Fax: +33 134 48 58-70 - www.hofmann-france.fr

Großbritannien

Snap-on Equipment Ltd. - Unit 17 Denney Road, King's Lynn - Norfolk PE30 4HG
Tel: +44 118 929-6811 - Fax: +44 118 966-4369 9 - www.snapon-equipment.co.uk

Italien

Snap-on Equipment s.r.l. - Via Prov. Carpi, 33 - 42015 Correggio (RE)
Tel: +39 0522 733-411 - Fax: +39 0522 733-410 - www.hofmann-italia.it

Österreich

Snap-on Equipment Austria GmbH - Hauptstrasse 24/Top 14
A-2880 St. Corona/Wechsel (RE)
Tel: +43 1 865 97 84 - Fax: +43 1 865 97 84 29 - www.hofmann-europe.com

