

ACHSMESSGERÄT MIT KAMERATECHNIK

geoliner®
ACHSMESSGERÄT

670 XD



GEOLINER® 670 XD UMFANGREICH AUSGESTATTETES ACHSMESSGERÄT MIT HÖCHSTER PRÄZISION

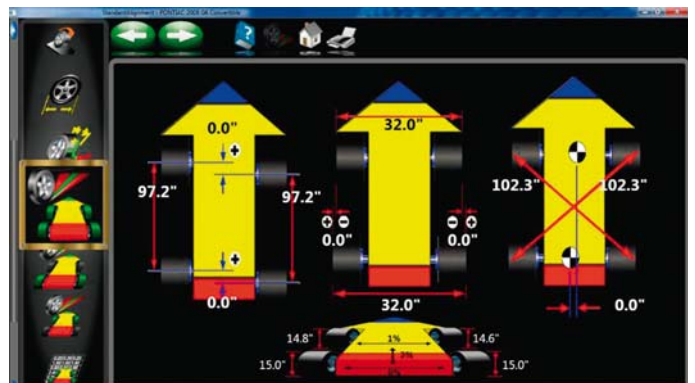
VIELSEITIGE, PRÄZISE HARDWARE

- Hochauflösende Kameras ergeben präzise Achsmessergebnisse und Diagnosedaten im Livemodus
- Langlebige passive XD-Targets ohne störanfällige Elektronik
- XD-Targets und AC400-Radklammern sind leicht, langlebig und robust

ERWEITERTE MESSUNG VON FAHRZEUGDIMENSIONEN MIT DER SOFTWARE PRO42 GOLD**

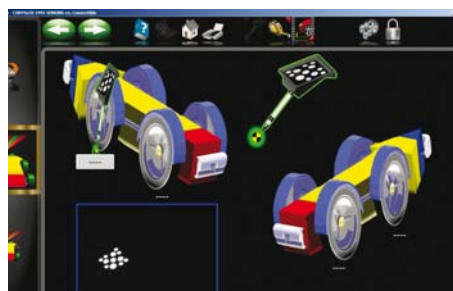
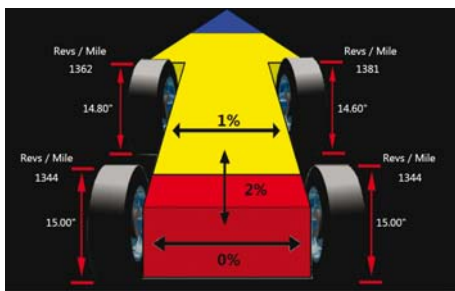
- Die Messung von Fahrwerksdaten wie der Kontroll-diagonalen, der Spurbreite und des Radstandes weist auf Unfallschäden hin
- Dank der Funktion Vermessung mit demontierten Rädern sind die Einstellkomponenten leichter zu erreichen
- Mit dem Rollradius werden nicht passende Reifengrößen erkannt – eine potenzielle Ursache für Kundenbeschwerden über ein zur Seite ziehendes Fahrzeug

** Patentierte oder zum Patent angemeldete Merkmale



PROFESSIONALITÄT UND KUNDENZUFRIEDENHEIT

Die patentierte Kamertechnik liefert präzise Messungen in Echtzeit und erhöht damit die Produktivität der Werkstatt. Benutzerfreundliche Merkmale wie EZ-TOE*, VODI* und eine umfangreiche Kfz-Datenbank garantieren Kundenzufriedenheit, einfache Benutzung und Genauigkeit.



AC400-Radklammern mit XD-Targets

Gewicht 3,13 kg, Maße 152 x 203 mm, jeweils vorne und hinten – die kleinsten und leichtesten Radklammern und Targets, die wir je hatten

Fahrzeugniveaumessung*

bei einigen Fahrzeugen ist es erforderlich, das Fahrzeugniveau zu messen und die Sollwerte für die Einstellung entsprechend zu korrigieren

EZ-Toe*

Einstellhilfe für die Spureinstellung an schwierig zu erreichenden Einstellpunkten

Bedienerfreundliche Benutzeroberfläche

schrittweise Anleitungen führen selbst durch komplexeste Vorgänge

Herstellerdaten

Umfangreiche Herstellerdaten ermöglichen eine schnelle und genaue Auswahl des Fahrzeugs

VODI™

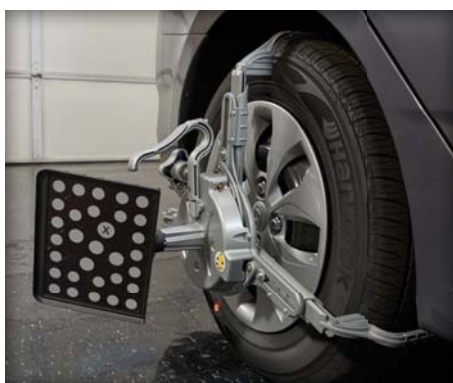
Vehicle Orientation Directional Indicator (Fahrzeugausrichtungsanzeige) – führt den Techniker durch den Messvorgang

Hilfsvideos

Detaillierte Videos zeigen, wie erforderliche Einstellarbeiten auch für komplexe Aufgabenstellungen durchzuführen sind

* Patentierte oder zum Patent angemeldete Merkmale

AC400 SCHNELLSPANN-RADKLAMMERN



Sichere Befestigung ohne Felgenkontakt

- Die Radklammern berühren nur den Reifen
- Sichere und reproduzierbare Ergebnisse durch Spannkraftbegrenzung
- Langlebiger und leichter Magnesiumguss
- Alternativ Universalradklammern AC100 aus Aluguss, ohne Beschränkung beim Reifendurchmesser

AC400: Schnell und einfach zu handhaben

- Schnelles und einfaches Befestigen der Radklammern über einen Einstellknopf
- Kein weiteres Zubehör erforderlich zur Aufnahme der verschiedenen Reifengrößen
- Ergonomische Bedienung über großen, bequemen Griff
- XD-Targets sind leichter und platzsparender als herkömmliche Targets

670 XD



geoliner®

ACHSMESSGERÄT

TECHNISCHE DATEN

| | |
|----------------|-------------------------------------|
| Spurbreite | 121,9 cm – 243,8 cm (48" – 96") |
| Radstand | 200,7 cm – 457,2 cm (79" – 180") |
| Versandgewicht | 227 kg |

Technische Daten AC400

| | |
|-------------------|----------------------------------|
| Reifendurchmesser | 48,3 cm – 99,1 cm (19" – 39") |
| Gewicht | 3,13 kg |
| Spannkraft | 164,6 N |
| Material | Magnesiumguss |

Technische Daten AC100

| | |
|-------------------|----------------|
| Felgendurchmesser | 11" – 22" |
| Gewicht | 4,9 bis 5,2 kg |
| Material | Aluguss |

Standardzubehör

Radklammern und Targets
Lenkradfeststeller
Bremspedalfeststeller
Farbdrucker
Fahrzeugsicherungsset (2 Stück)

* Lieferumfang bei geoliner 670 XD AC100

** Lieferumfang bei geoliner 670 XD AC400

OPTIONALES ZUBEHÖR

Universal-Radklammernsatz AC100*
EAK0320J36A

Schnellspann-Radklammernsatz AC400**
EAK0320J35A

Auffahrhilfe
EAK0289J91A

Radnabenadapter für AC400 zum Vermessen ohne Räder
EAK0222J83B

Mobilkit
EAK0320J78A

Radnabenadapter für AC100 / AC400
EAK0222J83B

Spannbereichsverlängerungen für AC400
EAK0305J50A

Spannbereichsverlängerungen für AC100
30926

Kit mit zwei hohen Stützen
EAK0289J80A

Kit mit einer hohen Stütze
4031236

Kit mit zwei kurzen Stützen
EAKk0289J81A

Kit mit einer kurzen Stütze
4031234

Vertikal verstellbarer Kameraträger
4031154

Deutschland

Snap-on Equipment GmbH · Konrad-Zuse-Straße 1 · 84579 Unterneukirchen
Tel: +49 8634 622-0 · Fax: +49 8634 5501 · www.hofmann-deutschland.com

EMEA-JA

Snap-on Equipment s.r.l. · Via Prov. Carpi, 33 · 42015 Correggio (RE)
Tel: +39 0522 733-411 · Fax: +39 0522 733-479 · www.hofmann-europe.com

Frankreich

Snap-on Equipment France · ZA du Vert Galant · 15, rue de la Guivernone BP 97175
Saint-Ouen-l'Aumône · 95056 Cergy-Pontoise CEDEX
Tel: +33 134 48 58-78 · Fax: +33 134 48 58-70 · www.hofmann-france.fr

Großbritannien

Snap-on Equipment Ltd. · Unit 17 Denney Road, King's Lynn · Norfolk PE30 4HG
Tel: +44 118 929-6811 · Fax: +44 118 966-4369 9 · www.snapon-equipment.co.uk

Italien

Snap-on Equipment s.r.l. · Via Prov. Carpi, 33 · 42015 Correggio (RE)
Tel: +39 0522 733-411 · Fax: +39 0522 733-410 · www.hofmann-italia.it

Die Maschinen sind teilweise mit Sonderausstattung gegen Mehrpreis abgebildet.
Technische und optische Änderungen vorbehalten.

Cod.: 9702 667 · 08/2016



HOFMANN