

ASSETTI RUOTE CON TECNOLOGIA TELECAMERA

geoliner®  
ASSETTO RUOTE

# 670 XD



# GEOLINER® 670 XD

## ASSETTI RUOTE DI ALTA PRECISIONE CON AMPIA DOTAZIONE

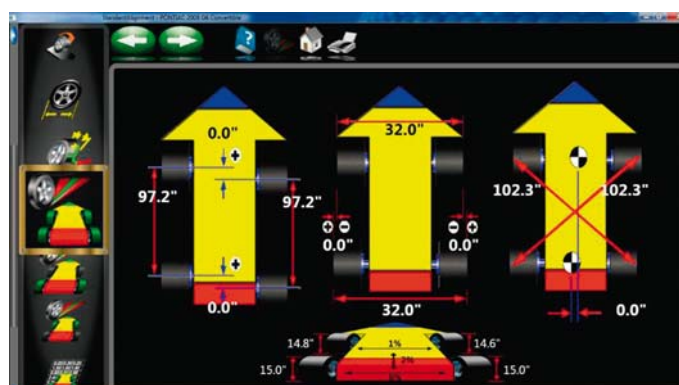
### HARDWARE VERSATILE E PRECISO

- Telecamere ad alta risoluzione garantiscono risultati di misurazione e dati diagnostici precisi in tempo reale
- Bersagli XD passivi durevoli privi di elettronica soggetta a guasti
- I bersagli XD e le ancore ruota AC400 sono leggeri, durevoli e robusti

### MISURAZIONE DELLE DIMENSIONI AVANZATE DEL VEICOLO\* CON SOFTWARE GOLD

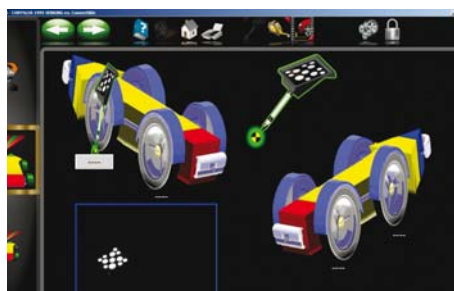
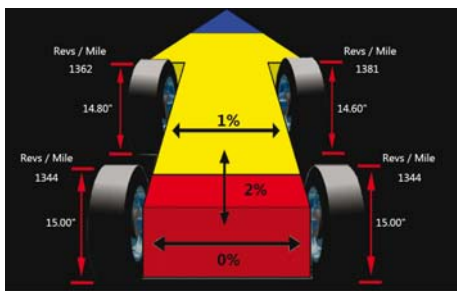
- I dati relativi a diagonale di controllo, carreggiata e interasse forniscono informazioni su danni dovuti a incidenti.
- La funzionalità di regolazione con ruote smontate rende più facilmente accessibili i componenti di regolazione e facilita la regolazione di certi angoli
- Con il raggio di rotolamento viene identificato l'abbinamento di pneumatici di dimensioni diverse, una potenziale causa per cui i clienti possono lamentare un veicolo che tira da un lato

\* Caratteristiche brevettate o in attesa di brevetto



# IL GEOLINER® 670 XD È UNO DEI SISTEMI DI ASSETTO RUOTE PIÙ AVANZATI

La tecnologia telecamere brevettata fornisce misurazioni precise in tempo reale, migliorando la produttività dell'officina. Le caratteristiche di facile comprensione come EZ-TOE\*, VODI\* e l'ampia banca dati di autovetture garantiscono la soddisfazione del cliente, facilità di utilizzo e precisione.



## Ancore AC400 con bersagli xd

Peso 3,13 kg, misure 152 x 203 mm, davanti e dietro – le ancore più piccole e leggere che abbiamo mai avuto

## Misurazione dell'altezza della scocca\*

Per alcuni veicoli è necessario misurare l'altezza della scocca e correggere di conseguenza i valori teorici per la regolazione

## EZ-Toe\*

Sterzata delle ruote anteriori e accesso a punti di regolazione difficili mentre sono visualizzati i valori di convergenza corretti

## Interfaccia utente di facile comprensione

Le istruzioni passo passo guidano l'utente anche attraverso le procedure più complesse

## Dati dei costruttori

L'ampia banca dati di costruttori consente una selezione rapida e precisa dei dati del veicolo

## VODI™

Vehicle Orientation Directional Indicator (Indicatore di allineamento del veicolo) – guida il tecnico attraverso la procedura di misurazione

## Video di supporto

Video dettagliati illustrano come eseguire correttamente le operazioni di regolazione anche per le procedure più complesse

\* Caratteristiche brevettate o in attesa di brevetto

# ANCORE A FISSAGGIO RAPIDO AC400



## Fissaggio sicuro senza contatto con i cerchi

- Soltanto i pneumatici sono a contatto diretto con le ancore
- Forza di frizione limitata per garantire risultati precisi e ripetibili
- Struttura in magnesio leggera e durabile
- In alternativa, ancore universali AC100 costruite in alluminio fuso, senza limitazione per il diametro dei pneumatici

## Utilizzo semplice e veloce

- Il montaggio delle ancore avviene attraverso una singola leva di regolazione a fissaggio rapido
- Non serve nessun accessorio aggiuntivo per l'adattamento alle diverse dimensioni dei pneumatici
- Utilizzo ergonomico garantito da un'impugnatura larga e confortevole
- Bersagli XD: più leggeri e meno ingombranti rispetto a quelli presenti nei design precedenti

# 670 XD



# geoliner®

ASSETTO RUOTE

## SPECIFICHE TECNICHE

|                         |                                     |
|-------------------------|-------------------------------------|
| Carreggiata             | 121,9 cm – 243,8 cm<br>(48" – 96")  |
| Interasse               | 200,7 cm – 457,2 cm<br>(79" – 180") |
| Peso della spedizione   | 227 kg                              |
| Alimentazione elettrica | 230 V 1 ph 50–60 Hz                 |

## Specifiche tecniche AC400

|                     |                                  |
|---------------------|----------------------------------|
| Diametro pneumatici | 48,3 cm – 99,1 cm<br>(19" – 39") |
| Peso                | 3,13 kg                          |
| Forza di serraggio  | 164,6 N                          |
| Materiale           | magnesio fuso                    |

## Specifiche tecniche AC100

|                    |                |
|--------------------|----------------|
| Diametro cerchioni | 11" – 22"      |
| Peso               | 4,9 di 5,2 kg  |
| Materiale          | alluminio fuso |

## Accessori standard

Ancore e bersagli  
Bloccasterzo  
Bloccafreno  
Kit di bloccaggio del veicolo (2 pezzi)

## ACCESSORI OPZIONALI

Set di ancore universali AC100\*:  
EAK0320J36A

Set di ancore a fissaggio rapido AC400\*\*:  
EAK0320J35A

Telecamera per facilitare la salita sul ponte:  
EAK0289J91A

Adattatore mozzo per la misurazione senza ruote:  
EAK0222J83B

Estensioni per ancore universali AC100:  
30926

Estensioni per ruote gemelle per ancore AC400:  
EAK0305J50A

Kit di due colonne lunghe:  
EAK0289J80A

Kit di una colonna lunga:  
4031236

Kit di due colonne corte:  
EAK0289J81A

Kit di una colonna corta:  
4031234

Supporto telecamere regolabile verticalmente:  
4031154

\* Dotazione con geoliner 670 XD AC100

\*\* Dotazione con geoliner 670 XD AC400

### EMEA-JA

Snap-on Equipment s.r.l. - Via Prov. Carpi, 33 - 42015 Correggio (RE)  
Tel.: +39 0522 733-411 - Fax: +39 0522 733-479 - www.hofmann-europe.com

### Francia

Snap-on Equipment France - ZA du Vert Galant - 15, rue de la Guivernone BP 97175  
Saint-Ouen-l'Aumône - 95056 Cergy-Pontoise CEDEX  
Tel.: +33 134 48 58-78 - Fax: +33 134 48 58-70 - www.hofmann-france.fr

### Germania

Snap-on Equipment GmbH - Konrad-Zuse-Straße 1 - 84579 Unterneukirchen  
Tel.: +49 8634 622-0 - Fax: +49 8634 5501 - www.hofmann-deutschland.com

### Italia

Snap-on Equipment s.r.l. - Via Prov. Carpi, 33 - 42015 Correggio (RE)  
Tel.: +39 0522 733-411 - Fax: +39 0522 733-410 - www.hofmann-italia.it

### Regno Unito

Snap-on Equipment Ltd. - Unit 17 Denney Road, King's Lynn - Norfolk PE30 4HG  
Tel.: +44 118 929-6811 - Fax: +44 118 966-4369 - www.snapon-equipment.co.uk

Alcune delle macchine sono illustrate con optional che sono disponibili a un costo aggiuntivo. Con riserva di modifiche tecniche.

Cod.: 9702 669 - 10/2016



**HOFMANN®**