

CONTRÔLE DE GÉOMÉTRIE
AVEC TECHNOLOGIE DE CAMÉRA

geoliner®
CONTRÔLE DE GÉOMÉTRIES

670 XD



GEOLINER® 670 XD CONTRÔLE DE GÉOMÉTRIE COMPLET À PRÉCISION ÉLEVÉE

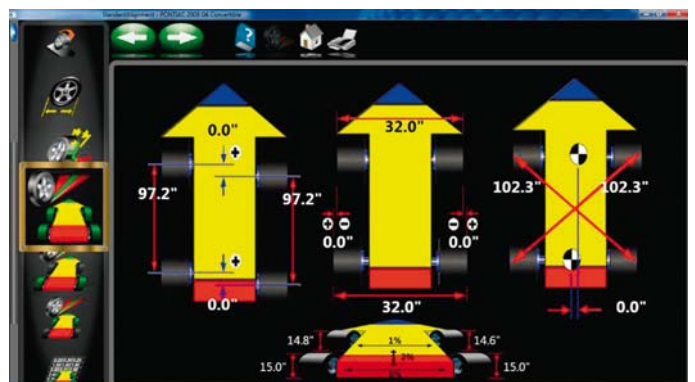
MATÉRIEL PRÉCIS ET POLYVALENT

- Les caméras haute résolution permettent d'obtenir des résultats des contrôles de géométrie et des données de diagnostic précis en temps réel.
- Sans composants électroniques fragiles, les cibles XD passives avant et arrière sont d'une grande longévité.
- Les cibles XD et les griffes de roue AC400 sont légères, durables et robustes.

MESURE AVANCÉE DES DIMENSIONS DU VÉHICULE AVEC LE LOGICIEL GOLD*

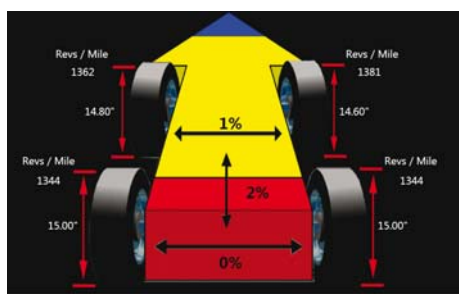
- Les données du châssis telles que la diagonale de contrôle, la voie et l'empattement renseignent sur les dégâts dus aux accidents.
- La fonction de réglage à roues démontées permet un accès facile aux composants de réglage.
- Le rayon de roulement permet de détecter les tailles de pneus qui ne correspondent pas, ce qui est un motif potentiel de plaintes de la clientèle lorsque le véhicule tire d'un côté

* Caractéristiques brevetées ou brevet déposé



SOLUTION PROFESSIONNELLE POUR LA SATISFACTION DES CLIENTS

La technologie de caméra brevetée fournit des mesures précises en temps réel, augmentant ainsi la productivité du garage. Des caractéristiques conviviales, telles que EZ-TOE* et VODI*, ainsi qu'une importante banque de données des véhicules, garantissent satisfaction du client, simplicité d'utilisation et précision.



Griffes de roue AC400 avec cibles XD

Poids 3,13 kg, dimensions 152 x 203 mm, tant à l'avant qu'à l'arrière – les cibles les plus petites et les plus légères que nous n'ayons jamais eues.

MESURE DE LA HAUTEUR DE CAISSE*

Il est nécessaire de mesurer la hauteur de caisse de certains véhicules et de corriger les valeurs de consigne en conséquence afin de parvenir à un réglage adéquat.

EZ-Toe*

Aide au réglage du parallélisme en cas de points de réglage difficiles à accéder.

Une interface utilisateur ergonomique

Les instructions par étapes vous guident à travers les procédures les plus complexes.

Spécifications constructeurs OEM

Une vaste gamme de spécifications OEM permet de choisir rapidement les données correctes.

VODI™

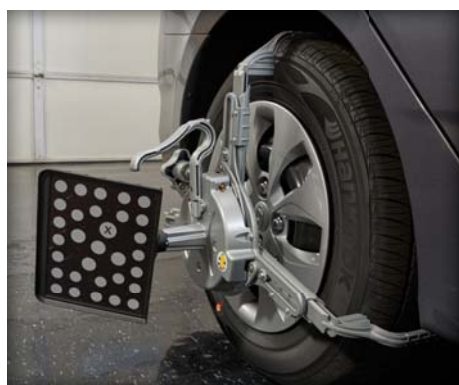
Le «Vehicle Orientation Directional Indicator» (affichage d'orientation véhicule) guide le technicien à travers la procédure de mesure.

Tutoriels vidéo

Des vidéos détaillées montrent comment procéder à des réglages nécessaires pour réaliser les tâches les plus complexes

* Caractéristiques brevetées ou brevet déposé

GRIFFES DE ROUE À SERRAGE RAPIDE AC400



Fiable prise du pneu sans contact avec la jante

- Le seul contact est avec le pneu
- Résultats fiables et reproductibles grâce à une force de serrage limitée
- Fonte de magnésium – moindre poids et meilleure longévité
- Alternativement, des griffes universelles AC100, en fonte d'aluminium, sans restrictions pour le diamètre des pneus

AC400: Emploi rapide et facile

- Montage des griffes prise de roues rapide et simple par une poignée
- Pneus de différentes dimensions sont pris sans accessoires additionnels
- Emploi ergonomique grâce à une grande manche confortable
- Cibles XD sont plus légères et moins encombrantes que les cibles conventionnelles

670 XD



geoliner®

CONTRÔLE DE GÉOMÉTRIES

DONNÉES TECHNIQUES

Voie	121,9 cm – 243,8 cm (48" – 96")
Empattement	200,7 cm – 457,2 cm (79" – 180")
Poids d'expédition:	227 kg
Alimentation électrique	230 V, monophasée, 50–60 Hz

Données techniques AC400

Diamètre pneu	48,3 cm – 99,1 cm (19" – 39")
Poids	3,13 kg
Force de serrage	164,6 N
Matériau	Fonte de magnésium

Données techniques AC100

Diamètre jante	11" – 22"
Poids	4,9 – 5,2 kg
Matériau	Fonte d'aluminium

Accessoires standard

Griffes de roue et cibles
Bloque volant
Bloque pédale de frein
Kit de blocage du véhicule (2 éléments)
Imprimante

OPTIONALES ZUBEHÖR

Kit de griffes universelles AC100* :
EAK0320J36A

Kit de griffes à serrage rapide AC400** :
EAK0320J35A

Aide à au positionnement :
EAK0289J91A

Kit de mobilité :
EAK0320J78A

Adaptateurs de moyeu de roue pour effectuer des
mesures à roues démontées (AC100 / AC400) :
EAK0222J83B

Kit de rallonges pour griffes AC100 :
30926

Kit de rallonges pour roues jumelées pour AC400 :
EAK0305J50A

Kit avec deux colonnes longues :
EAK0289J80A

Kit avec une colonne longue :
4031236

Kit avec deux colonnes courtes :
EAKk0289J81A

Kit avec une colonne courte :
4031234

Support caméras à réglage vertical :
4031154

* Fourniture standard du geoliner® 670 XD AC100

** Fourniture standard du geoliner® 670 XD AC400

EMEA-JA

Snap-on Equipment s.r.l. - Via Prov. Carpi, 33 - 42015 Correggio (RE)
Tél.: +39 0522 733-411 - Fax: +39 0522 733-479 - www.hofmann-europe.com

Allemagne

Snap-on Equipment GmbH - Konrad-Zuse-Straße 1 - 84579 Unterneukirchen
Tél.: +49 8634 622-0 - Fax: +49 8634 5501 - www.hofmann-deutschland.com

France

Snap-on Equipment France - ZA du Vert Galant - 15, rue de la Guivernone BP 97175
Saint-Ouen-l'Aumône - 95056 Cergy-Pontoise CEDEX
Tél.: +33 134 48 58-78 - Fax: +33 134 48 58-70 - www.hofmann-france.fr

Italie

Snap-on Equipment s.r.l. - Via Prov. Carpi, 33 - 42015 Correggio (RE)
Tél.: +39 0522 733-411 - Fax: +39 0522 733-410 - www.hofmann-italia.it

Royaume-Uni

Snap-on Equipment Ltd. - Unit 17 Denney Road, King's Lynn - Norfolk PE30 4HG
Tél.: +44 118 929-6811 - Fax: +44 118 966-4369 - www.snapon-equipment.co.uk

Certaines machines sont illustrées avec des options disponibles à prix
supplémentaire. Sous réserve de modifications techniques et visuelles.

Cod.: 9702 670 - 10/2016



HOFMANN®