

ASSETT I RUOTE CON TECNOLOGIA A TELECAMERE

geoliner®
WHEEL ALIGNMENT SYSTEMS

650 XD



HOFMANN® 

GEOLINER® 650 XD ASSETTO RUOTE DI ESTREMA PRECISIONE

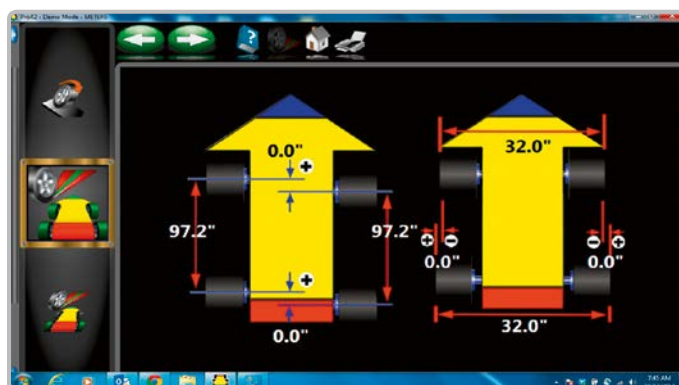
HARDWARE VERSATILE

- Telecamere ad alta risoluzione garantiscono risultati di misurazione e dati diagnostici precisi in tempo reale
- Bersagli XD passivi anteriori e posteriori durevoli – privi di elettronica soggetta a guasti
- I moderni bersagli XD e le ancore ruota AC100 sono leggeri, durevoli e robusti

MISURAZIONE DELLE DIMENSIONI DEL VEICOLO E PRESTAZIONI

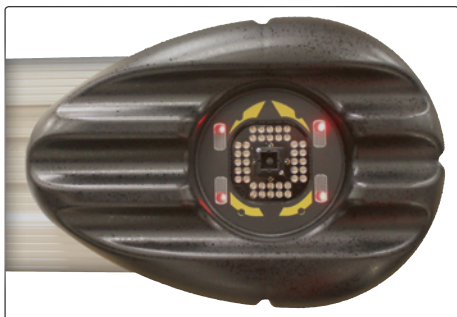
- Carreggiata e interasse
- Regolazione ruota per ruota e set-back
- Grazie a EZ Toe* non è necessario un blocca volante
- Istruzioni utente per la regolazione tramite telaio supplementare e la regolazione della convergenza con biella

* Caratteristiche brevettate o in attesa di brevetto



IL MODELLO GEOLINER® 650 XD OFFRE AI PROFESSIONISTI DELL'ASSETTO RUOTE I SEGUENTI VANTAGGI

La tecnologia a telecamere brevettata fornisce misurazioni precise in tempo reale, migliorando la produttività dell'officina. Funzionalità di facile utilizzo quali EZ-TOE*, VODI* e l'ampia banca dati di autovetture garantiscono la soddisfazione del cliente, la facilità di utilizzo e la precisione.



ANCORE UNIVERSALI AC100



Utilizzo semplice e veloce

- L'ancora autocentrante consente una misurazione precisa delle dimensioni del veicolo
- Piedi alterni offrono ampie possibilità di serraggio senza accessori aggiuntivi, nonché l'applicazione a cerchi con coprimozzo
- Sono disponibili opzionalmente prolungamenti per ruote di grandi dimensioni

Misurazione manuale dell'altezza della scocca*

Per alcuni veicoli è necessario misurare l'altezza della scocca e correggere di conseguenza i valori nominali da regolare.

EZ-Toe*

Ausilio per la regolazione della convergenza per punti di regolazione di difficile accesso.

Interfaccia utente di facile comprensione

Le istruzioni passo passo guidano l'utente anche attraverso le procedure più complesse.

Dati dei costruttori

L'ampia banca dati di costruttori consente una selezione rapida e precisa dei dati del veicolo.

VODI™

Vehicle Orientation Directional Indicator (Indicatore di allineamento del veicolo) – guida il tecnico attraverso la procedura di misurazione.

Video di supporto

Video dettagliati illustrano come eseguire correttamente le operazioni di regolazione anche per le procedure più complesse.

* Caratteristiche brevettate o in attesa di brevetto

650 XD



geoliner®

WHEEL ALIGNMENT SYSTEMS

SPECIFICHE TECNICHE

Carreggiata	122 cm – 244 cm
Interasse	201 cm – 457 cm
Peso della spedizione	227 kg
Alimentazione elettrica	230 Volt monofase 50 – 60 Hz

Specifiche tecniche AC100

Diametro cerchio	11" – 22" (29,94 – 55,88 cm)
Peso	4,9 – 5,2 kg
Materiale	Lega d'alluminio

Accessori standard

Ancore ruota e bersagli
Blocca volante
Bloccafreno
Kit bloccaggio veicolo (2 pezzi)
Stampante

ACCESSORI OPZIONALI

Telecamera di aiuto posizionamento veicolo sul ponte
EAK0289J91A

Kit adattatore mozzo per la misurazione senza ruote
29215

Estensioni per ancore ruota AC100
30926

Kit con due colonne lunghe
EAK0289J80A

Kit con una colonna lunga
4031236

Kit con due colonne corte
EAKk0289J81A

Kit con una colonna corta
4031234

Supporto telecamere regolabile verticalmente
4031154

TIP
4028515

EMEA-JA

Snap-on Equipment s.r.l. - Via Prov. Carpi, 33 - 42015 Correggio (RE)
Tel.: +39 0522 733-411 - Fax: +39 0522 733-479 - www.hofmann-europe.com

Austria

Snap-on Equipment Austria GmbH - Hauptstrasse 24/Top 14 - A-2880 St. Corona/Wechsel (RE)
Tel.: +43 1 865 97 84 - Fax: +43 1 865 97 84 29 - www.hofmann-europe.com

Francia

Snap-on Equipment France - ZA du Vert Galant - 15, rue de la Guivernone BP 97175
Saint-Ouen-l'Aumône - 95056 Cergy-Pontoise CEDEX
Tel.: +33 134 48 58-78 - Fax: +33 134 48 58-70 - www.hofmann-france.fr

Germania

Snap-on Equipment GmbH - Konrad-Zuse-Straße 1 - 84579 Unterneukirchen
Tel.: +49 8634 622-0 - Fax: +49 8634 5501 - www.hofmann-deutschland.com

Italia

Snap-on Equipment s.r.l. - Via Prov. Carpi, 33 - 42015 Correggio (RE)
Tel.: +39 0522 733-411 - Fax: +39 0522 733-410 - www.hofmann-italia.it

Regno Unito

Snap-on Equipment Ltd. - Unit 17 Denney Road, King's Lynn - Norfolk PE30 4HG
Tel.: +44 118 929-6811 - Fax: +44 118 966-4369 - www.snapon-equipment.co.uk

