

CONTRÔLE DE GÉOMÉTRIE AVEC  
TECHNOLOGIE DE CAMÉRA

geoliner®  
WHEEL ALIGNMENT SYSTEMS

# 650 XD



**HOFMANN**® 

# GEOLINER® 650 XD APPAREIL DE CONTRÔLE DE GÉOMÉTRIE EXTRÊMEMENT PRÉCIS

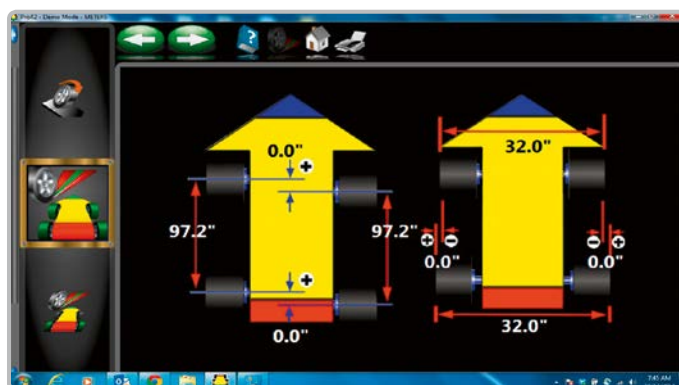
## MATÉRIEL POLYVALENT

- Les caméras haute résolution fournissent des résultats précis des contrôles de géométrie et des données de diagnostic en temps réel
- Sans composants électroniques fragiles, les cibles XD passives avant et arrière sont d'une grande longévité
- Les cibles XD et les griffes de roue AC100 modernes sont légères, durables et robustes

## MESURE DES DIMENSIONS DU VÉHICULE ET CARACTÉRISTIQUES DU LOGICIEL PRO42 SILVER

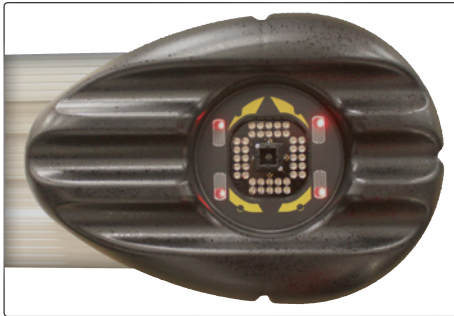
- Voie et empattement
- Réglage roue par roue et décalage des roues
- Grâce à EZ-Toe\*, aucun bloque volant requis
- Interface utilisateur pour le réglage du berceau et le réglage du parallélisme par barre d'accouplement et barre de poussée

\* Caractéristiques brevetées ou brevet déposé



# LE GEOLINER® 650 XD PRÉSENTE LES AVANTAGES SUIVANTS POUR LE PROFESSIONNEL EN CONTRÔLE DE GÉOMÉTRIE

La technologie de caméra brevetée fournit des mesures précises en temps réel, augmentant ainsi la productivité du garage. Des caractéristiques conviviales, telles que EZ-TOE\* et VODI\*, ainsi qu'une importante banque de données des véhicules, garantissent satisfaction du client, simplicité d'utilisation et précision.



## Mesure manuelle de la hauteur de caisse

Sur certains véhicules, il est nécessaire de mesurer la hauteur de caisse et de corriger les valeurs de consigne en conséquence afin de parvenir à un réglage adéquat.

## EZ-Toe\*

Aide au réglage du parallélisme en cas de points de réglage difficiles à accéder.

## Une interface utilisateur conviviale

Les instructions par étapes vous guident à travers les procédures les plus complexes.

## Spécifications constructeurs OEM

Une vaste gamme de spécifications OEM permet de choisir rapidement le véhicule correct.

## VODI™

Le «Vehicle Orientation Directional Indicator» (affichage d'orientation véhicule) guide le technicien à travers la procédure de mesure.

## Tutoriels vidéo

Des vidéos détaillées montrent comment procéder à des réglages nécessaires pour réaliser des tâches même complexes.

\* Caractéristiques brevetées ou brevet déposé

# GRIFFES UNIVERSELLES AC100



## Emploi rapide et facile

- Les griffes à auto-centrage permettent une mesure précise des dimensions du véhicule
- Les becs interchangeables offrent une grande plage de serrage sans accessoires supplémentaires ainsi que la fixation aux jantes avec enjoliveurs de roues
- Des rallonges pour des grandes roues sont livrables en option

# 650 XD



# geoliner®

WHEEL ALIGNMENT SYSTEMS

## DONNÉES TECHNIQUES

Voie	122 cm – 244 cm
Empattement	201 cm – 457 cm
Poids d'expédition	227 kg
Alimentation électrique	230 V, monophasée, 50 – 60 Hz

## Données techniques AC100

Diamètre jante	11" – 22" (29,94 – 55,88 cm)
Poids	4,9 – 5,2 kg
Matériau	Fonte d'aluminium

## Accessoires standard

Griffes de roue et cibles  
Bloké volant  
Bloké pédale de frein  
Kit de blocage de véhicule (2 éléments)  
Imprimante

## ACCESSOIRES EN OPTION

Aide au positionnement  
EAK0289J91A

Rallonges pour griffes de roue AC100  
30926

Kit avec deux colonnes longues  
EAK0289J80A

Kit avec une colonne longue  
4031236

Kit avec deux colonnes courtes  
EAK0289J81A

Kit avec une colonne courte  
4031234

Support caméras à réglage vertical  
4031154

### EMEA-JA

Snap-on Equipment s.r.l. - Via Prov. Carpi, 33 - 42015 Correggio (RE)  
Tél.: +39 0522 733-411 - Fax: +39 0522 733-479 - www.hofmann-europe.com

### Allemagne

Snap-on Equipment GmbH - Konrad-Zuse-Straße 1 - 84579 Unterneukirchen  
Tél.: +49 8634 622-0 - Fax: +49 8634 5501 - www.hofmann-deutschland.com

### Autriche

Snap-on Equipment Austria GmbH - Hauptstrasse 24/Top 14 - A-2880 St. Corona/Wechsel (RE)  
Tél.: +43 1 865 97 84 - Fax: +43 1 865 97 84 29 - www.hofmann-europe.com

### France

Snap-on Equipment France - ZA du Vert Galant - 15, rue de la Guivernone BP 97175  
Saint-Ouen-l'Aumône - 95056 Cergy-Pontoise CEDEX  
Tél.: +33 134 48 58-78 - Fax: +33 134 48 58-70 - www.hofmann-france.fr

### Italie

Snap-on Equipment s.r.l. - Via Prov. Carpi, 33 - 42015 Correggio (RE)  
Tél.: +39 0522 733-411 - Fax: +39 0522 733-410 - www.hofmann-italia.com

### Royaume-Uni

Snap-on Equipment Ltd. - Unit 17 Denney Road, King's Lynn - Norfolk PE30 4HG  
Tél.: +44 118 929-6811 - Fax: +44 118 966-4369 - www.snapon-equipment.co.uk

