

ALINEADOR DE RUEDAS CON  
TECNOLOGÍA DE CÁMARAS

geoliner®  
WHEEL ALIGNMENT SYSTEMS

# 650 XD



**HOFMANN**® 

# GEOLINER® 650 XD ALINEADOR DE RUEDAS DE MÁXIMA PRECISIÓN

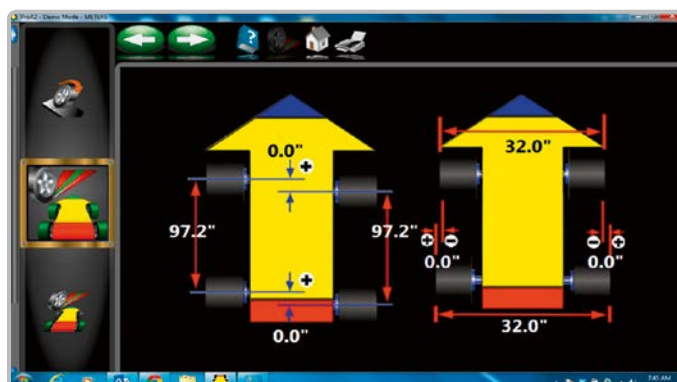
## HARDWARE VERSÁTIL

- Las cámaras de alta definición proporcionan datos de diagnóstico y resultados de alineación precisos en vivo
- Las tarjetas XD pasivas del delanteras y traseras son muy duraderas y no tienen electrónica propensa a fallos
- Las modernas tarjetas XD y garras de sujeción para ruedas AC100 son ligeras, robustas y duraderas

## MEDICIÓN DE LAS DIMENSIONES DEL VEHÍCULO Y CARACTERÍSTICAS

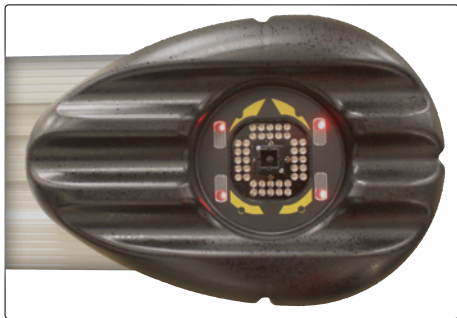
- Distancia entre ejes y ancho de vía
- Ajuste individual de las ruedas y desplazamiento de las mismas
- No se requiere dispositivo de bloqueo del volante gracias a EZ-TOE\*
- Sistema que guía al usuario en el proceso de ajuste del bastidor adicional y la convergencia con la biela

\* Característica patentada o pendiente de patente



## LA GEOLINER® 650 XD OFRECE LAS SIGUIENTES VENTAJAS A LOS PROFESIONALES DE LA ALINEACIÓN

La tecnología patentada de cámaras proporciona mediciones precisas en tiempo real, aumentando así la productividad del taller. Sus funciones fáciles de utilizar, como EZ-TOE\* o VODI\*, y la amplia base de datos de vehículos garantizan exactitud, un uso sencillo y la satisfacción del cliente.



### Medición manual de la altura del vehículo

En algunos vehículos es necesario medir la altura del vehículo y corregir, de ser necesario, los valores teóricos de ajuste.

### EZ-Toe\*

Ayuda para ajustar la convergencia en puntos de ajuste de difícil acceso.

### Interfaz de usuario intuitiva

Las indicaciones paso a paso conducen al usuario a través de los procesos más complejos.

### Datos de fabricantes

La gran cantidad de datos de fabricantes disponibles permite una selección rápida y precisa del vehículo.

## GARRAS DE SUJECCIÓN UNIVERSALES AC100



### Sencillas y rápidas de manejar

- La colocación autocentrada permite medir con precisión las dimensiones del vehículo
- Las ñas de llanta reversibles amplían las posibilidades de sujeción sin accesorios adicionales y permiten la colocación de llantas con tapacubos
- Existen opcionalmente extensiones para ruedas más grandes

### VODI™

El Vehicle Orientation Directional Indicator (indicador de dirección de orientación del vehículo) guía al técnico durante el proceso de medición.

### Vídeos de ayuda

Una serie de vídeos detallados muestran cuáles son los ajustes necesarios, incluso para las tareas más complejas.

\* Característica patentada o pendiente de patente

# 650 XD



# geoliner®

WHEEL ALIGNMENT SYSTEMS

## DATOS TÉCNICOS

Ancho de vía	122 cm – 244 cm
Distancia entre ejes	201 cm – 457 cm
Peso de envío	227 kg
Alimentación	230 V 1ph 50–60 Hz

## Datos técnicos AC100

Tamaño de llantas	11" – 22" (29,94 – 55,88 cm)
Peso	4,9 – 5,2 kg
Material	aluminio fundido

## Accesorios estándar

Garras de sujeción para ruedas y placas  
Dispositivo de bloqueo del volante  
Depresor del pedal de freno  
Kit de aseguramiento del vehículo (2 piezas)  
Impresora

## ACCESORIOS OPCIONALES

Elemento auxiliar para el acceso de vehículos  
EAK0289J91A

Adaptador de bujes para la medición sin ruedas  
29215

Extensiones de capacidad para las garras de sujeción  
AC100 30926

Kit con dos soportes altos  
EAK0289J80A

Kit con un soporte alto  
4031236

Kit con dos soportes cortos  
EAK0289J81A

Kit con un soporte corto  
4031234

Soporte de cámara ajustable en vertical  
4031154

TIP  
4028515

**EMEA-JA**  
Snap-on Equipment s.r.l. - Via Prov. Carpi, 33 - 42015 Correggio (RE)  
Tel: +39 0522 733-411 - Fax: +39 0522 733-479 - www.hofmann-europe.com

**Alemania**  
Snap-on Equipment GmbH - Konrad-Zuse-Straße 1 - 84579 Unterneukirchen  
Tel: +49 8634 622-0 - Fax: +49 8634 5501 - www.hofmann-deutschland.com

**Austria**  
Snap-on Equipment Austria GmbH - Hauptstrasse 24/Top 14 - A-2880 St. Corona/Wechsel (RE)  
Tel: +43 1 865 97 84 - Fax: +43 1 865 97 84 29 - www.hofmann-europe.com

**Francia**  
Snap-on Equipment France - ZA du Vert Galant - 15, rue de la Guivernone BP 97175  
Saint-Ouen-l'Aumône - 95056 Cergy-Pontoise CEDEX  
Tel: +33 134 48 58-78 - Fax: +33 134 48 58-70 - www.hofmann-france.fr

**Reino Unido**  
Snap-on Equipment Ltd. - Unit 17 Denney Road, King's Lynn - Norfolk PE30 4HG  
Tel: +44 118 929-6811 - Fax: +44 118 966-4369 - www.snapon-equipment.co.uk

**Italia**  
Snap-on Equipment s.r.l. - Via Prov. Carpi, 33 - 42015 Correggio (RE)  
Tel: +39 0522 733-411 - Fax: +39 0522 733-410 - www.hofmann-italia.it

