

# 680 XD



# GEOLINER® 680 XD UMFANGREICH AUSGESTATTETES ACHSMESSGERÄT MIT HÖCHSTER PRÄZISION

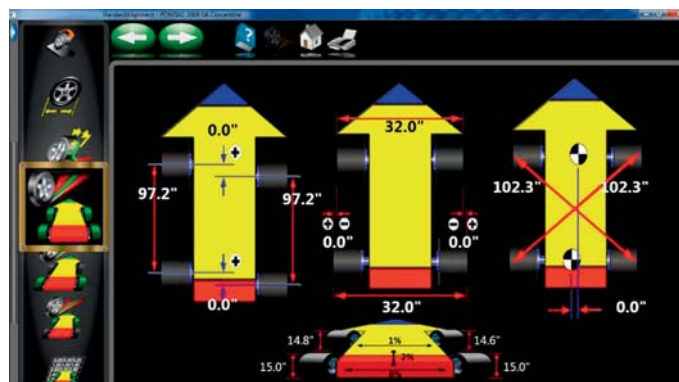
## VIELSEITIGE, PRÄZISE HARDWARE

- Hochauflösende Kameras ergeben präzise Achsmessergebnisse und Diagnosedaten im Livemodus
- Langlebige passive XD-Targets ohne störanfällige Elektronik
- XD-Targets und AC400-Radklammern sind leicht, langlebig und robust

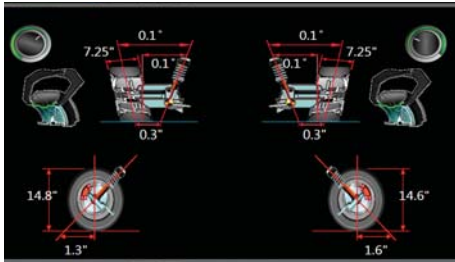
## MODERNE MESSUNG VON FAHRZEUGDIMENSIONEN\*

- Die Messung der Kontrolldiagonalen weist auf Unfallschäden hin
- Mit dem Rollradius werden nicht passende Reifengrößen erkannt – eine potenzielle Ursache für Kundenbeschwerden über ein zur Seite ziehendes Fahrzeug

\* Patentierte oder zum Patent angemeldete Merkmale



## BESONDERE MERKMALE DER PLATINUM-SOFTWARE



### Erweiterte Messungen

- Messungen für die erweiterte Fehlersuche am Fahrwerk sowie speziell angepasste Fahrwerke. Inklusive erweiterte Eingabe der Fahrzeugniveauwerte, ProAckermann, grafische Nachlaufstrecke, Lenkrollradius und Spreizung.

### Schnellvermessung

- Zur schnellen Überprüfung, ob ein Fahrzeug eine Achsvermessung benötigt. Inklusive AUDIT-Ausdruck als Verkaufunterstützung. Der Ausdruck zeigt Fahrzeugdimensionen und Messwerte auf einem Ausdruck – ideal für die Zusammenarbeit mit einer Karosseriewerkstatt.



## AC400-Radklammern mit XD-Targets

Gewicht 3,13 kg,  
Maße 152 x 203 mm, jeweils vorne und hinten – die kleinsten und leichtesten Radklammern und Targets, die wir je hatten

### Fahrzeugniveaumessung\*

Bei einigen Fahrzeugen ist es erforderlich, das Fahrzeugniveau zu messen und die Sollwerte für die Einstellung entsprechend zu korrigieren

### EZ-Toe\*

Einstellhilfe für die Spureinstellung an schwierig zu erreichenden Einstellpunkten

### Bedienerfreundliche Benutzeroberfläche

Schrittweise Anleitungen führen selbst durch komplexeste Vorgänge

### Herstellerdaten

Umfangreiche Herstellerdaten ermöglichen eine schnelle und genaue Auswahl des Fahrzeugs

### VODI™

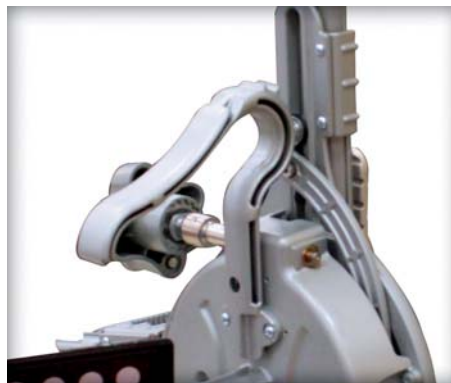
Vehicle Orientation Directional Indicator (Fahrzeugausrichtungsanzeige) – führt den Techniker durch den Messvorgang

### Hilfsvideos

Detaillierte Videos zeigen, wie erforderliche Einstellarbeiten auch für komplexe Aufgabenstellungen durchzuführen sind

\* Patentierte oder zum Patent angemeldete Merkmale

## AC400 SCHNELLSPANN-RADKLAMMERN



### Sichere Befestigung ohne Felgenkontakt

- Die Radklammern berühren nur den Reifen
- Sichere und reproduzierbare Ergebnisse durch Spannkraftbegrenzung
- Langlebiger und leichter Magnesiumguss
- Alternativ Universalradklammern AC100 aus Aluguss, ohne Beschränkung beim Reifendurchmesser

### AC400: Schnell und einfach zu handhaben

- Schnelles und einfaches Befestigen der Radklammern über einen Einstellknopf
- Kein weiteres Zubehör erforderlich zur Aufnahme der verschiedenen Reifengrößen
- Ergonomische Bedienung über großen, bequemen Griff
- XD-Targets sind leichter und platzsparender als herkömmliche Targets

# 680 XD



# geoliner®

ACHSMESSGERÄT

## TECHNISCHE DATEN

Spurbreite	122 cm – 244 cm (48" – 96")
Radstand	201 cm – 457 cm (79" – 180")
Versandgewicht	202 kg
Elektroanschluss	230 V 1 ph 50–60 Hz

## Technische Daten AC400

Reifendurchmesser	48,3 cm – 99,1 cm (19" – 39")
Gewicht	3,13 kg
Spannkraft	164,6 N
Material	Magnesiumguss

## Technische Daten AC100

Felgendurchmesser	11" – 22"
Gewicht	4,9 bis 5,2 kg
Material	Aluguss

## Standardzubehör

Radklammern und Targets  
Lenkradfeststeller  
Bremspedalfeststeller  
Fahrzeugsicherungsset (2 Stück)  
Drucker

\* Lieferumfang bei geoliner 680 XD AC100

\*\* Lieferumfang bei geoliner 680 XD AC400

## OPTIONALES ZUBEHÖR

AC100 Universal-Radklammernsatz\*  
EAK0320J36A

AC400 Schnellspann-Radklammernsatz\*\*  
EAK0320J35A

Mobilkit  
EAK0320J78A

Auffahrhilfe  
EAK0289J91A

Radnabenadapter zum Vermessen ohne Räder  
EAK0222J83B

Spannbereichsverlängerungen für AC100-Radklammern  
30926

Verlängerungssatz AC400  
EAK0305J50A

Kit mit zwei hohen Stützen  
EAK0289J80A

Kit mit einer hohen Stütze  
4031236

Kit mit zwei kurzen Stützen  
EAK0289J81A

Kit mit einer kurzen Stütze  
4031234

Vertikal verstellbarer Kameraträger  
4031154

### EMEA-JA

Snap-on Equipment s.r.l. - Via Prov. Carpi, 33 - 42015 Correggio (RE)  
Tel: +39 0522 733-411 - Fax: +39 0522 733-479 - www.hofmann-europe.com

### Deutschland

Snap-on Equipment GmbH - Konrad-Zuse-Straße 1 - 84579 Untermeukirchen  
Tel: +49 8634 622-0 - Fax: +49 8634 5501 - www.hofmann-deutschland.com

### Frankreich

Snap-on Equipment France - ZA du Vert Galant - 15, rue de la Guivernone BP 97175  
Saint-Ouen-l'Aumône - 95056 Cergy-Pontoise CEDEX  
Tel: +33 134 48 58-78 - Fax: +33 134 48 58-70 - www.hofmann-france.fr

### Großbritannien

Snap-on Equipment Ltd. - Unit 17 Denney Road, King's Lynn - Norfolk PE30 4HG  
Tel: +44 118 929-6811 - Fax: +44 118 966-4369 9 - www.snapon-equipment.co.uk

### Italien

Snap-on Equipment s.r.l. - Via Prov. Carpi, 33 - 42015 Correggio (RE)  
Tel: +39 0522 733-411 - Fax: +39 0522 733-410 - www.hofmann-italia.it

### Österreich

Snap-on Equipment Austria GmbH - Hauptstrasse 24/Top 14  
A-2880 St. Corona/Wechsel (RE)  
Tel: +43 1 865 97 84 - Fax: +43 1 865 97 84 29 - www.hofmann-europe.com

