

ASSETTI RUOTE CON TECNOLOGIA TELECAMERA

geoliner®
WHEEL ALIGNMENT SYSTEMS

680 XD



GEOLINER® 680 XD ASSETTI RUOTE DI ALTA PRECISIONE

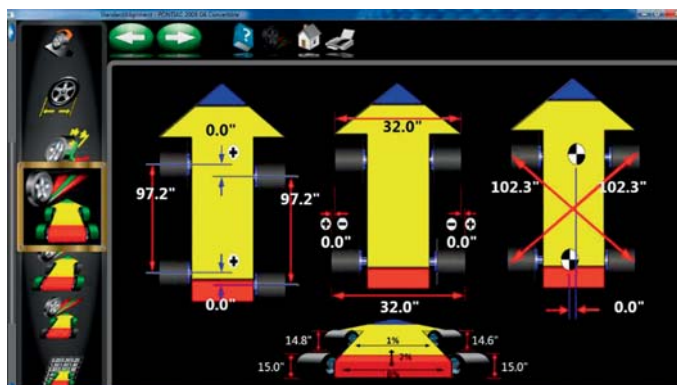
HARDWARE VERSATILE E PRECISO

- Telecamere ad alta risoluzione garantiscono risultati di misurazione e dati diagnostici precisi in tempo reale
- Bersagli XD passivi durevoli privi di elettronica soggetta a guasti
- I bersagli XD e le ancore ruota AC400 sono leggeri, durevoli e robusti

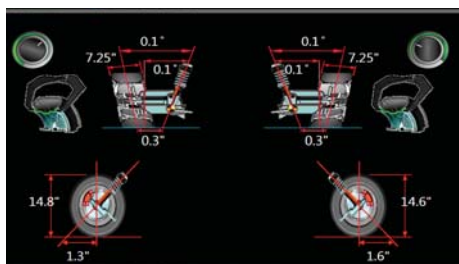
MISURAZIONE DELLE DIMENSIONI AVANZATE DEL VEICOLO*

- I dati relativi a diagonale di controllo, carreggiata e interasse forniscono informazioni su danni dovuti a incidenti.
- Con il raggio di rotolamento viene identificato l'abbinamento di pneumatici di dimensioni diverse, una potenziale causa per cui i clienti possono lamentare un veicolo che tira da un lato

* Brevettato o brevetto depositato



CARATTERISTICHE ESCLUSIVE DEL PRO42 PLATINUM

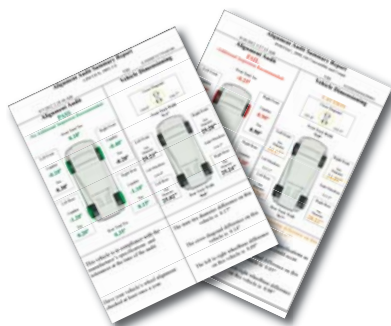


Misurazioni avanzate

- Misurazioni per una ricerca avanzata di errori nella sospensione ruote nonché in sospensioni modificate. Sono comprese l'immissione avanzata dell'altezza della scocca, ProAckermann, braccio a terra e inclinazione (SAI)

Controllo rapido del allineamento ruote

- Per controllare rapidamente se un veicolo richiede l'allineamento delle ruote. Comprensivo della funzione di stampa AUDIT come supporto alla vendita. La stampa mostra le dimensioni del veicolo e i valori delle misurazioni: ideale nel caso di collaborazione con un'officina di carrozzeria



Ancore ac400 con bersagli XD

Peso 3,13 kg, misure 152 x 203 mm, davanti e dietro – le ancore più piccole e leggere che abbiamo mai avuto

Misurazione dell'altezza della scocca*

Per alcuni veicoli è necessario misurare l'altezza della scocca e correggere di conseguenza i valori teorici per la regolazione

EZ-Toe*

Sterzata delle ruote anteriori e accesso a punti di regolazione difficili mentre sono visualizzati i valori di convergenza corretti

Interfaccia utente di facile comprensione

Le istruzioni passo passo guidano l'utente anche attraverso le procedure più complesse

Dati dei costruttori

L'ampia banca dati di costruttori consente una selezione rapida e precisa dei dati del veicolo

VODI™

Vehicle Orientation Directional Indicator (Indicatore di allineamento del veicolo) – guida il tecnico attraverso la procedura di misurazione

Video di supporto

Video dettagliati illustrano come eseguire correttamente le operazioni di regolazione anche per le procedure più complesse

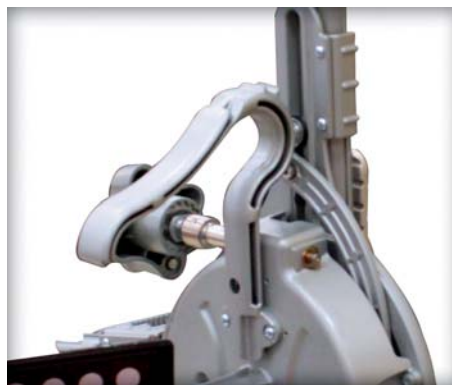
* Brevettato o brevetto depositato

ANCORE A FISSAGGIO RAPIDO AC400



Fissaggio sicuro senza contatto con i cerchi

- Soltanto i pneumatici sono a contatto diretto con le ancore
- Forza di bloccaggio limitata per garantire risultati precisi e ripetibili
- Struttura in magnesio leggera e durabile
- In alternativa, ancore universali AC100 costruite in alluminio fuso, senza limitazione per il diametro dei pneumatici



Utilizzo semplice e veloce

- Il montaggio delle ancore avviene attraverso una singola leva di regolazione a fissaggio rapido
- Non serve nessun accessorio aggiuntivo per l'adattamento alle diverse dimensioni dei pneumatici
- Utilizzo ergonomico garantito da un'impugnatura larga e confortevole
- Bersagli XD: più leggeri e meno ingombranti rispetto a quelli presenti nei design precedenti

680 XD



geoliner®

WHEEL ALIGNMENT SYSTEMS

SPECIFICHE TECNICHE

Carreggiata	122 cm – 244 cm (48" – 96")
Interasse	201 cm – 457 cm (79" – 180")
Peso della spedizione	202 kg
Alimentazione elettrica	230 V 1 ph 50–60 Hz

Specifiche tecniche AC400

Diametro pneumatici	48,3 cm – 99,1 cm (19" – 39")
Peso	3,13 kg
Forza di bloccaggio	164,6 N
Materiale	Fusione d'alluminio

Specifiche tecniche AC100

Diametro cerchioni	11" – 22"
Peso	4,9 to 5,2 kg
Materiale	Fusione d'alluminio

Accessori standard

Ancore e bersagli
Bloccasterzo
Bloccafreno
Kit di bloccaggio del veicolo (2 pezzi)
Stampante

* Dotazione con geoliner® 680 XD AC100

** Dotazione con geoliner® 680 XD AC400

ACCESSORI OPZIONALI

Set di ancore universali AC100*
EAK0320J36A

Set di ancore a fissaggio rapido AC400**
EAK0320J35A

Kit mobile
EAK0320J78A

Telecamera di aiuto posizionamento veicolo sul ponte
EAK0289J91A

Adattatore mozzo per la misurazione senza ruote
EAK0222J83B

Estensioni per ancore universali AC100
30926

Estensioni per ruote gemelle per ancore AC400
EAK0305J50A

Kit di due colonne lunghe
EAK0289J80A

Kit di una colonna lunga
4031236

Kit di due colonne corte
EAK0289J81A

Kit di una colonna corta
4031234

Supporto telecamere regolabile verticalmente
4031154

EMEA-JA

Snap-on Equipment s.r.l. - Via Prov. Carpi, 33 - 42015 Correggio (RE)
Tel.: +39 0522 733-411 - Fax: +39 0522 733-479 - www.hofmann-europe.com

Austria

Snap-on Equipment Austria GmbH - Hauptstrasse 24/Top 14 - A-2880 St. Corona/Wechsel (RE)
Tel.: +43 1 865 97 84 - Fax: +43 1 865 97 84 29 - www.hofmann-europe.com

Francia

Snap-on Equipment France - ZA du Vert Galant - 15, rue de la Guivernone BP 97175
Saint-Ouen-l'Aumône - 95056 Cergy-Pontoise CEDEX
Tel.: +33 134 48 58-78 - Fax: +33 134 48 58-70 - www.hofmann-france.fr

Germania

Snap-on Equipment GmbH - Konrad-Zuse-Straße 1 - 84579 Unterneukirchen
Tel.: +49 8634 622-0 - Fax: +49 8634 5501 - www.hofmann-deutschland.com

Italia

Snap-on Equipment s.r.l. - Via Prov. Carpi, 33 - 42015 Correggio (RE)
Tel.: +39 0522 733-411 - Fax: +39 0522 733-410 - www.hofmann-italia.it

Regno Unito

Snap-on Equipment Ltd. - Unit 17 Denney Road, King's Lynn - Norfolk PE30 4HG
Tel.: +44 118 929-6811 - Fax: +44 118 966-4369 - www.snapon-equipment.co.uk

