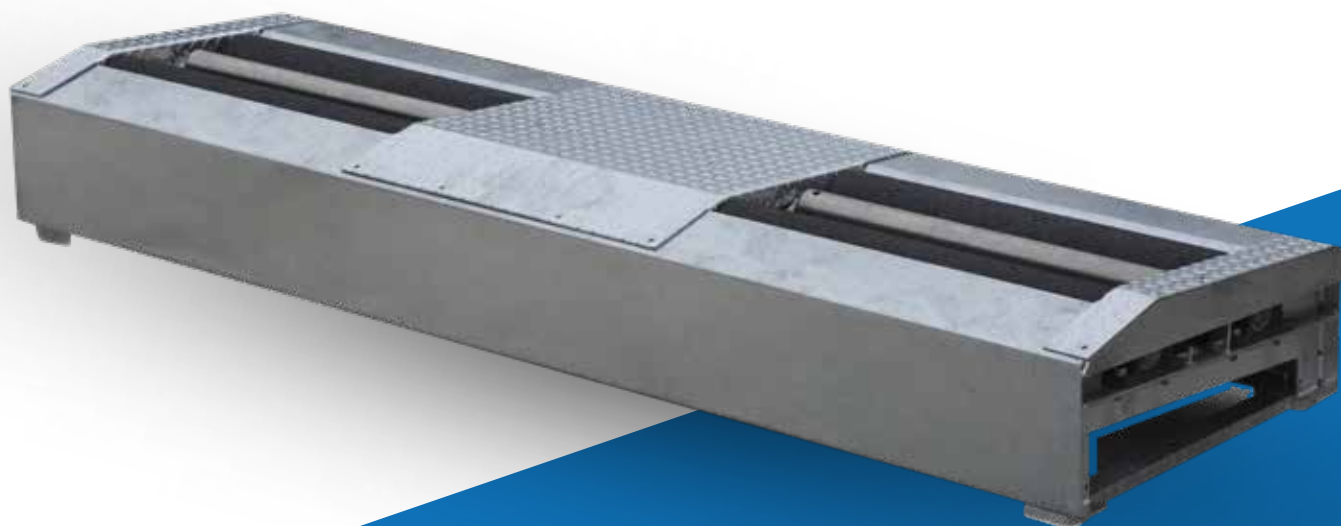
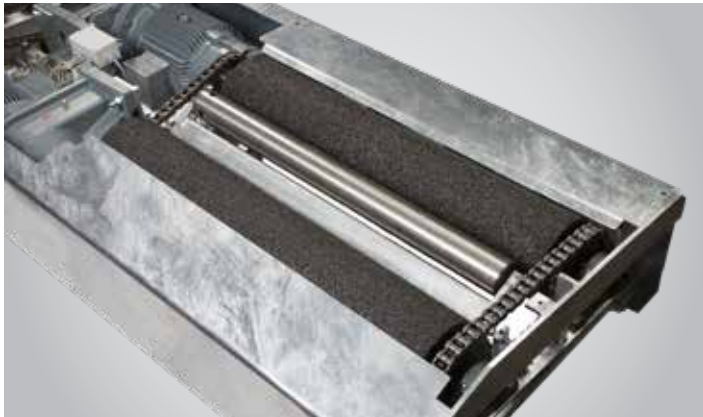


РОЛИКОВЫЙ ТОРМОЗНОЙ СТЕНД

SAFELANE[®] ***TRUCK K***



SAFELANE® TRUCK K



БКомпактное исполнение блока роликов существенно упрощает его монтаж и является идеальным решением:

- при установке стенда вне осмотровой ямы
- при установке вне помещения благодаря малой высоте
- при наличии фундаментной ямы.

Упрощаются также техническое обслуживание и калибровка, т.к. соответствующие компоненты находятся посередине между левыми и правыми парами роликов и легко доступны). Благодаря двум скоростям можно испытывать также легковые автомобили.

Блок роликов



- Благодаря оцинковке компактный блок роликов может устанавливаться вне помещения.
- Новое покрытие роликов (CPS) - 3 ГОДА ГАРАНТИИ
- Длина роликов 985 мм
- Брызгозащищённые электродвигатели 11 кВт, с автоматической помощью, облегчающей выезд с роликов. Опция - электродвигатели с тормозом.
- Тензометрическая не изнашиваемая система измерения (техника DMS).

Шкаф указателей

safelane® truck K 2 16 t

Большие аналоговые указатели и отдельный силовой шкаф. Стенд используется с принтером или вместе с ПК.



safelane® truck K SC 2 16 t

Шкаф с аналоговыми указателями и встроенным управлением. Стенд используется с принтером или вместе с ПК.



Диапазоны измерений для обеих версий составляют 0-8 / 0- 40 кН. При испытании легкового автомобиля стенд автоматически переключается на 8 кН.

ТЕХНИЧЕСКИЕ ХАРАКТЕРИСТИКИ

Макс. нагрузка на ось при переезде	16.000 кг
Диапазоны измерений	0-8.000 / 0-40.000 Н
Макс. тормозная сила	30.000 Н
Нагрузка на ось по ИСО 21069 (70% тормозной эффективности)	8.600 кг
Скорость холостого хода	2,7 - 5,4 км/ч
Кэф. трения сухая/мокрая поверхность	> 0,7 / > 0,6
Мощность электродвигателей	2 x 11 кВт
Диаметр роликов	204 мм
Длина роликов	985 мм
Превышение роликов	30 мм
Испытательная ширина мин. / макс.	952 - 2922 мм
Размеры блока роликов (Ш x Д x В)	3160 x 920 x 350 мм
Размеры шкафа указателей K (В x Ш x Г)	900 x 900 x 200 мм
Размеры шкафа указателей K SC (В x Ш x Г)	800 x 600 x 200 мм
Электропитание, предохранители	3Ф/Н/3 400 В - 3 x 63 А

EMEA-JA
Snap-on Equipment s.r.l. · Via Prov. Carpi, 33 · 42015 Correggio (RE)
Phone: +39 0522 733-411 · Fax: +39 0522 733-479

Austria
Snap-on Equipment Austria GmbH · Hauptstrasse 24/Top 14 · A-2880
St. Corona/Wechsel (RE)
Phone: +43 1 865 97 84 · Fax: +43 1 865 97 84 29

France
Snap-on Equipment France · ZA du Vert Galant · 15, rue de la Guivernone BP 97175
Saint-Ouen-l'Aumône · 95056 Cergy-Pontoise CEDEX
Phone: +33 134 48 58-78 · Fax: +33 134 48 58-70

Germany
Snap-on Equipment GmbH · Konrad-Zuse-Straße 1
84579 Unterneukirchen
Phone: +49 8634 622-0 · Fax: +49 8634 5501

Italy
Snap-on Equipment s.r.l. · Via Prov. Carpi, 33 · 42015 Correggio (RE)
Phone: +39 0522 733-411 · Fax: +39 0522 733-410

United Kingdom
Snap-on Equipment Ltd. · Unit 17 Denney Road, King's Lynn
Norfolk PE30 4HG
Phone: +44 118 929-6811 · Fax: +44 118 966-4369

HOFMANN®

Оборудование на рисунках может быть представлено с дополнительными принадлежностями, цены которых является дополнительными к указанным. Технические характеристики могут быть изменены.

Cod. 9705 988 - 02/2018